

Imaging, diagnostica  
e terapia delle  
patologie retiniche

e-fad  
educational training

# Clinica e terapia delle malattie retiniche



Direttore Scientifico  
*Alfredo Pece*

## Capitolo 2

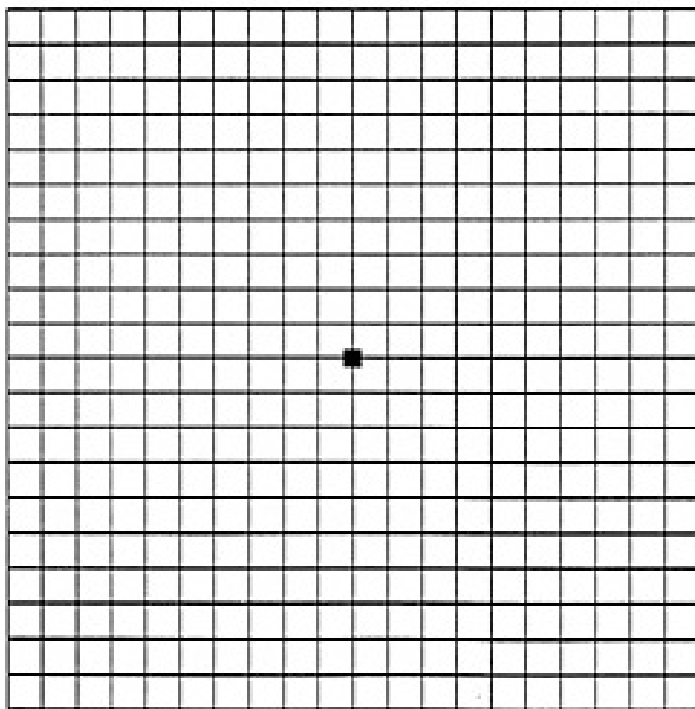
# Sintomatologia

## AMD -SINTOMI

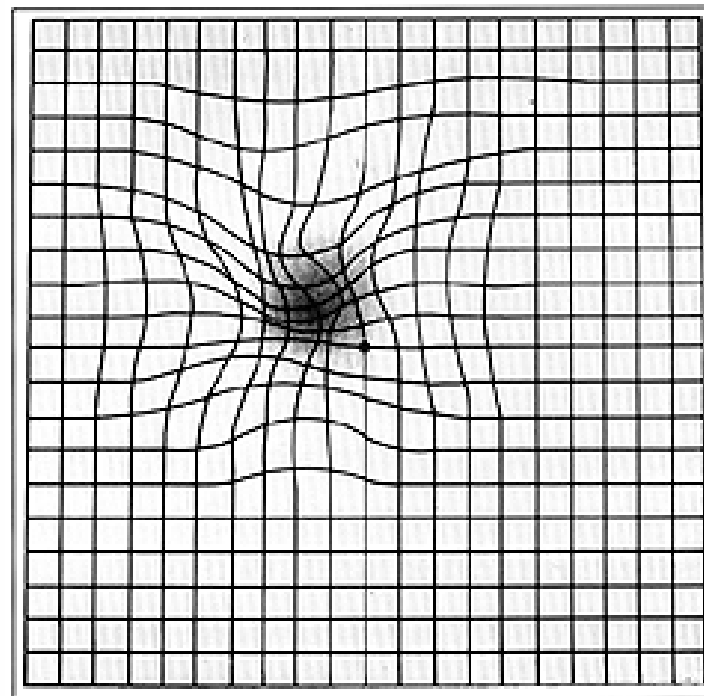
I sintomi della AMD differiscono notevolmente a seconda dello stadio della malattia e dalla forma clinica.

Nelle forme iniziali con drusen molto spesso non si ha alcun disturbo evidente. Con l'avanzare delle aree di distrofia/atrofia dell'epitelio pigmentato può essere presente una lieve diminuzione visiva che, essendo lieve e progressiva, solitamente non viene avvisata o imputata ad altre problematiche tipiche dell'età. In presenza di drusen con distacchi drusenoidi o coalescenza di drusen si possono manifestare lievi metamorfopsie ed alterazioni della percezione dei colori. Nelle forme di AMD secca atrofica, si ha un calo visivo progressivo del visus con colori alterati e minore contrasto e qualità delle immagini. Invece nelle forme essudative il sintomo caratteristico è la riduzione della visione centrale. Quando la visione centrale è compromessa, risulta difficile e la lettura in quanto le lettere su cui viene fissata l'attenzione appaiono confuse e distorte. Il sintomo tipico allo stadio terminale della maculopatia è lo scotoma centrale: con perdita importante della visione centrale. Anche nei casi più gravi, la degenerazione maculare non provoca totale cecità in quanto la visione paracentrale e laterale non è compromessa.

## TEST PER LA AMD: GRIGLIA DI AMSLER

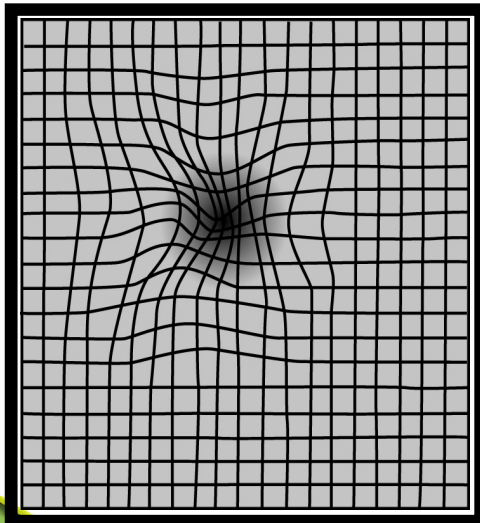
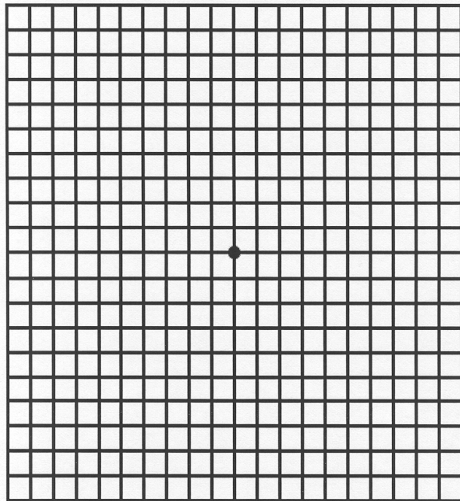


**Normale**



**Soggetto con  
AMD**

## TEST PER LA AMD: GRIGLIA DI AMSLER



- Utile e semplice
- Uso regolare a casa
- Monitorare ogni cambiamento visivo
- Nella AMD secca – Comparsa di linee ondulate e scotomi

### Nella AMD neovascolare sono presenti:

- Distorsioni
- Annebbiamenti
- Linee più scure o scolorate
- Incapacità di fissare il punto centrale
- Scomparsa di linee sulla griglia

Imaging, diagnostica  
e terapia delle  
patologie retiniche



- Il paziente deve essere incoraggiato a controllarsi regolarmente la visione centrale
- In caso di visione offuscata, distorta o di aree scure o non nitide, deve contattare con urgenza l'oculista
- Utile utilizzare la griglia di Amsler

**Quanto prima l'AMD viene diagnosticata e trattata ,  
tanto migliore sarà l'outcome visivo**

